

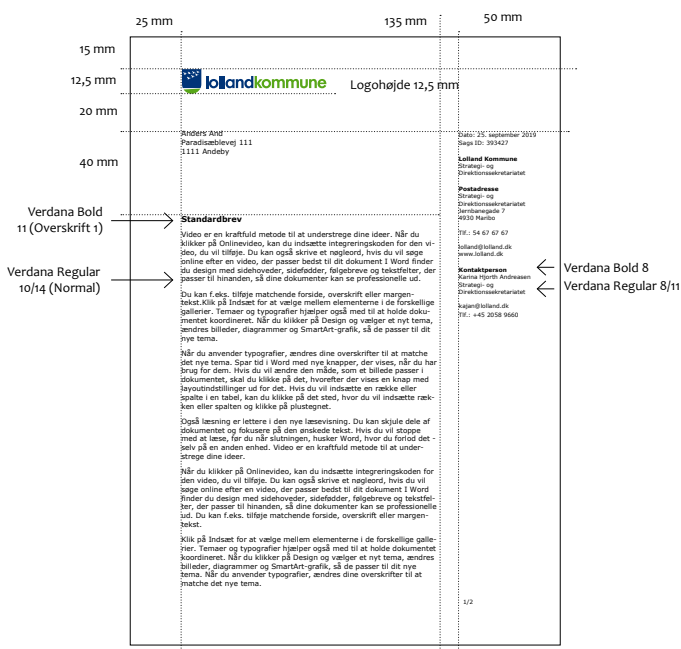
Breve og notater

Breve, notater og øvrig korrespondance udarbejdes ved hjælp af elektroniske skabeloner, som oprettes via ESDH-systemet SBSYS eller Lolland Kommunes øvrige fagsystemer.

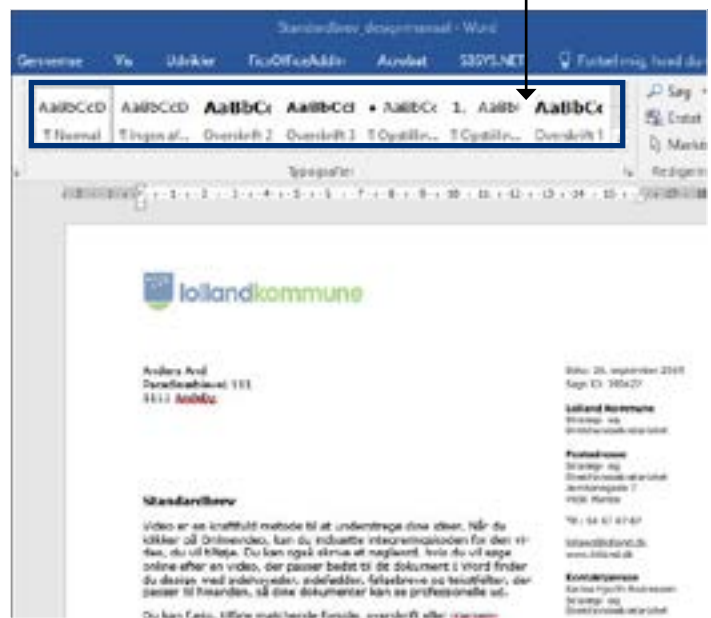
På skabelonerne bruges skrifttypen Verdana, og på henholdsvis brev- og notatskabelon fremgår Lolland Kommunes horizontale logo i farver.

Webtilgængelighed

For at kunne overholde loven om webtilgængelighed er det bl.a. vigtigt at overholde Lolland Kommunes retningslinjer for udarbejdelse af Word-dokumenter. Det er bl.a. et krav til webtilgængelighed, at dit Word-dokument er struktureret i overskriftsniveauer ved brug af panelet typografier.



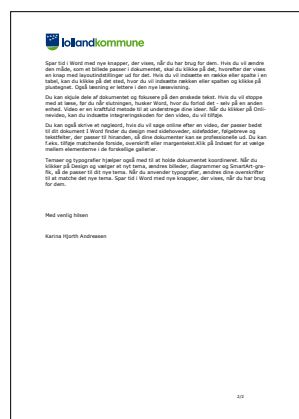
Du skal bruge panelet "Typografier", når du arbejder i et Word-dokument



Brev side 1



Brev side 2



Notat side 1



Notat side 2

